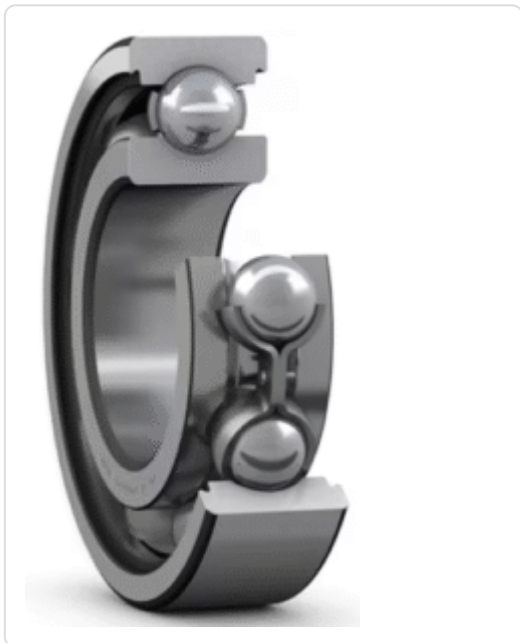




rolamento 6206

<https://zsgrolamentos.com.br/produto/rolamento-6206/>



é um **rolamento rígido de esferas com uma carreira padrão**. suas medidas básicas são: diâmetro interno - furo de **30.0000** mm | diâmetro externo - tamanho total de **62.0000** mm | largura - espessura de **16.0000** mm | peso de **0,2000** kg

variações conhecidas para o rolamento **6206**: **6206-2RS** | **6206-2RS/C2** | **6206-2RS/C3** | **6206-2RS/C4** | **6206-2RS/C5** | **6206-2Z** | **6206-2Z/C2** | **6206-2Z/C3** | **6206-2Z/C4** | **6206-2Z/C5** | **6206-C2** | **6206-C3** | **6206-C4** | **6206-C5** | **6206-DDU** | **6206-DDU/C2** | **6206-DDU/C3** | **6206-DDU/C4** | **6206-DDU/C5** | **6206-DU** | **6206-DU/C2** | **6206-DU/C3** | **6206-DU/C4** | **6206-DU/C5** | **6206-NR** | **6206-NR/C3** | **6206-NR/C4** | **6206-RS** | **6206-RS/C2** | **6206-RS/C3** | **6206-RS/C4** | **6206-RS/C5** | **6206-Z** | **6206-Z/C2** | **6206-Z/C3** | **6206-Z/C4** | **6206-Z/C5** | **6206-ZNR** | **6206-ZNR/C3** | **6206-ZNR/C4** | **6206-ZZ** | **6206-ZZ/C2** | **6206-ZZ/C3** | **6206-ZZ/C4** | **6206-ZZ/C5**

outras designações para o rolamento **6206**: **0**

Dados do produto

grupo	11 - rolamentos
código	6206
variante - sufixo	2RS, 2RS/C2, 2RS/C3, 2RS/C4, 2RS/C5, 2Z, 2Z/C2, 2Z/C3, 2Z/C4, 2Z/C5, C2, C3, C4, C5, DDU, DDU/C2, DDU/C3, DDU/C4, DDU/C5, DU, DU/C2, DU/C3, DU/C4, DU/C5, NR, NR/C3, NR/C4, RS, RS/C2, RS/C3, RS/C4, RS/C5, Z, Z/C2, Z/C3, Z/C4, Z/C5, ZNR, ZNR/C3, ZNR/C4, ZZ, ZZ/C2, ZZ/C3, ZZ/C4, ZZ/C5
categoria	rolamento rígido de esferas com uma carreira padrão
série	6000
construção	radial
corpo rolante	esferas
quantidade de carreiras	1 carreira
medida (1) interno (mm)	30.0000
medida (2) externo (mm)	62.0000
medida (3) espessura (mm)	16.0000
medidas totais (mm)	30x62x16
outras designações	0
iso	abec-1
nomenclatura NCM	8482.10.10 - rolamento de esferas - carga radial

aplicação - segmento	industrial geral
sob-consulta	sim
nome da montadora	indeterminado
código de montadora	0

Descrição

rolamento 6206 é um rolamento rígido de esferas com uma carreira padrão

produto grupo: **11 - rolamentos**

rolamento código: **6206**

rolamento 6206 série: **6000**

rolamento 6206 variações: **6206-2RS | 6206-2RS/C2 | 6206-2RS/C3 | 6206-2RS/C4 | 6206-2RS/C5 | 6206-2Z | 6206-2Z/C2 | 6206-2Z/C3 | 6206-2Z/C4 | 6206-2Z/C5 | 6206-C2 | 6206-C3 | 6206-C4 | 6206-C5 | 6206-DDU | 6206-DDU/C2 | 6206-DDU/C3 | 6206-DDU/C4 | 6206-DDU/C5 | 6206-DU | 6206-DU/C2 | 6206-DU/C3 | 6206-DU/C4 | 6206-DU/C5 | 6206-NR | 6206-NR/C3 | 6206-NR/C4 | 6206-RS | 6206-RS/C2 | 6206-RS/C3 | 6206-RS/C4 | 6206-RS/C5 | 6206-Z | 6206-Z/C2 | 6206-Z/C3 | 6206-Z/C4 | 6206-Z/C5 | 6206-ZNR | 6206-ZNR/C3 | 6206-ZNR/C4 | 6206-ZZ | 6206-ZZ/C2 | 6206-ZZ/C3 | 6206-ZZ/C4 | 6206-ZZ/C5**

rolamento 6206 conversões: **0**

rolamento 6206 medida interna (eixo-d): **30.0000 mm**

rolamento 6206 medida externa (tamanho-D): **62.0000 mm**

rolamento 6206 medida espessura (largura-B): **16.0000 mm**

rolamento 6206 medidas totais: **30x62x16 mm**

rolamento 6206 peso : **0,2000 kg**

rolamento 6206 NCM: **8482.10.10 - rolamento de esferas - carga radial**

[link fabricante 1: 6206](#)

[link fabricante 2: 6206](#)

[link fabricante 3: 6206](#)

rolamentos possuem inúmeras variações, relacionadas ao tipo de blindagem, de material aplicado nas blindagens, de material aplicado no separador dos corpos rolantes, tamanho da folga entre anéis e corpos rolantes, quantidade e tipo de placas de vedação, ranhuras no anel externo, anéis de retenção, anéis de encosto, e etc.. selecione nas opções disponíveis a variação que deseja consultar. caso não esteja listada, utilize o campo de observações do formulário para descrevê-la.
